



# ORGANISATION DE LA PAROI DIGESTIVE



## Travaux des Actions Académiques Mutualisées

Niveau

- Première ST2S

Thème du  
programme

- **Pôle III : Nutrition**  
**Partie 5 : Organisation et fonctions de l'appareil digestif**  
**Partie 6 : Histologie de la muqueuse jéjunale**

Situations  
pédagogiques

- séquence d'apprentissage de l'histologie de la paroi digestive
- séquence d'apprentissage de l'organisation de la paroi intestinale
- séquence d'auto-évaluation sur l'anatomie de l'appareil digestif et la terminologie médicale

Liens  
internet

- <http://www.biologieenflash.net/animation.php?ref=bio-0019-3>
- [http://www.ac-creteil.fr/biotechnologies/doc\\_biohum-absorption.htm](http://www.ac-creteil.fr/biotechnologies/doc_biohum-absorption.htm)
- <http://www.biologieenflash.net/animation.php?ref=bio-0042-6>
- [http://www.ac-creteil.fr/biotechnologies/doc\\_term-med-app-digestif.htm](http://www.ac-creteil.fr/biotechnologies/doc_term-med-app-digestif.htm)

Compétences  
B2i

- **Domaine 1 : s'approprier un environnement informatique de travail**
- **Domaine 3 : créer, produire, traiter, exploiter des données**
- **Domaine 4 : s'informer et se documenter**

Matériels  
TICE

- Un poste avec connexion internet par binôme

Mots clés

- muqueuse, musculature, adventice, valvule connivente, villosité, microvillosité,

Approfondir

- liens : <http://webapps.fundp.ac.be/umdb/histohuma/histohuma/>  
<http://www.youtube.com/watch?v=0CRacGg2buU&feature=related>  
<http://bioweb.uwlax.edu/APlab/Lab-Unit-14/Lab-14-Index.html>  
<http://www.edumedia-sciences.com/fr/a635-quiz-appareil-digestif>



## Activité n° 1 : Histologie générale de la paroi digestive

### Objectifs

- Connaître les différents tissus constituant la paroi digestive
- Connaître leurs intérêts.

### Durée conseillée

• 45 min



Animation 1

### Consignes

- A l'aide de l'animation 1, répondre aux questions 1 à 3.



## Questions

1. Combien de couches tissulaires différentes composent la paroi du tube digestif ?
2. Réaliser un schéma de cette organisation
3. Préciser le nom des couches et la nature du tissu rencontrés

---

---



## Activité n° 2 : Particularité de la paroi intestinale

### Objectifs

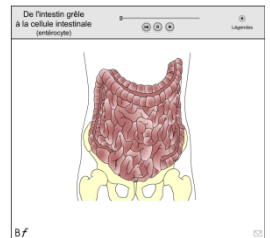
- Connaître les différents niveaux d'organisation de la paroi intestinale
- Comprendre l'intérêt d'une telle organisation

### Durée conseillée

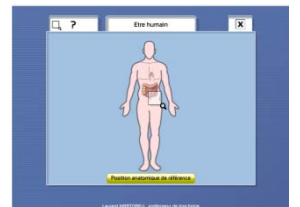
• 30 min

### Consignes

- A l'aide de vos connaissances et de l'animation 2 et 3, répondre aux questions 1 à 4.



Animation 2



Animation 3

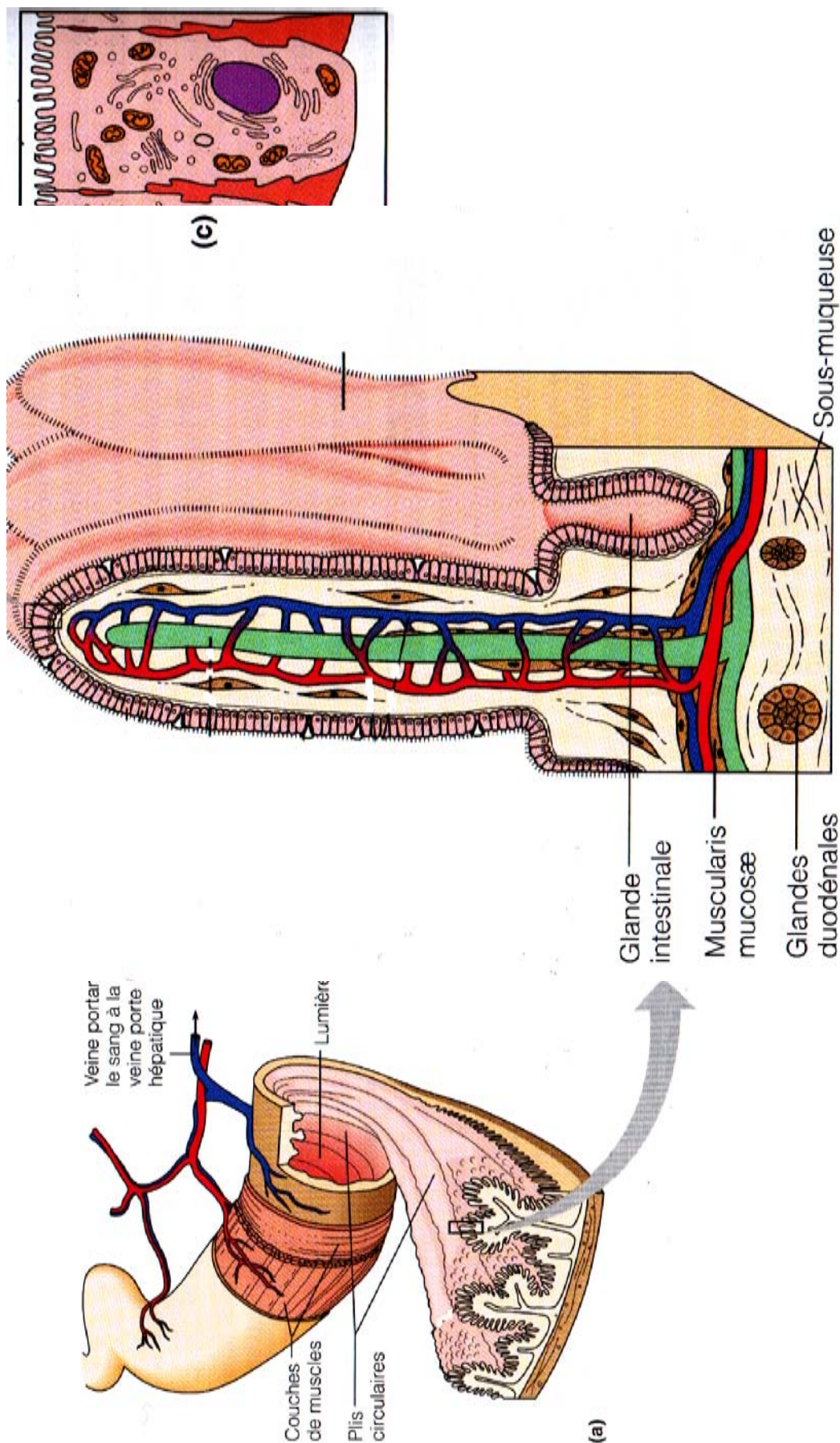


## Questions

1. Passer en couleur, les 3 couches principales de la paroi jéjunale sur le document 1.
2. Décrire les différents niveaux d'organisation de la paroi jéjunale en précisant les couches impliquées.
3. Entourer chaque niveau de repliement sur le document 1
4. Sur le document 1 :
  - a. Repasser en rouge la circulation sanguine, en vert la circulation lymphatique et en marron un entérocyte.
  - b. Localiser la lumière du tube digestif.
5. En déduire l'intérêt de cette organisation.



**Document 1 : Organisation de la paroi jéjunale**





## Activité n° 3 : Exercices en autonomie

### Objectifs

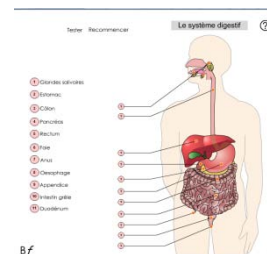
- S'exercer sur l'anatomie de l'appareil digestif
- Apprendre la terminologie relative à l'appareil digestif

### Durée conseillée

• 15 min

### Consignes

- Réaliser les deux exercices.



Animation 4



Animation 5